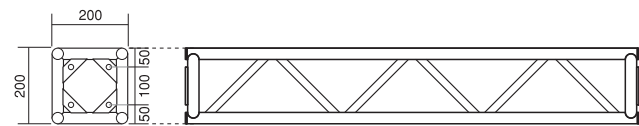
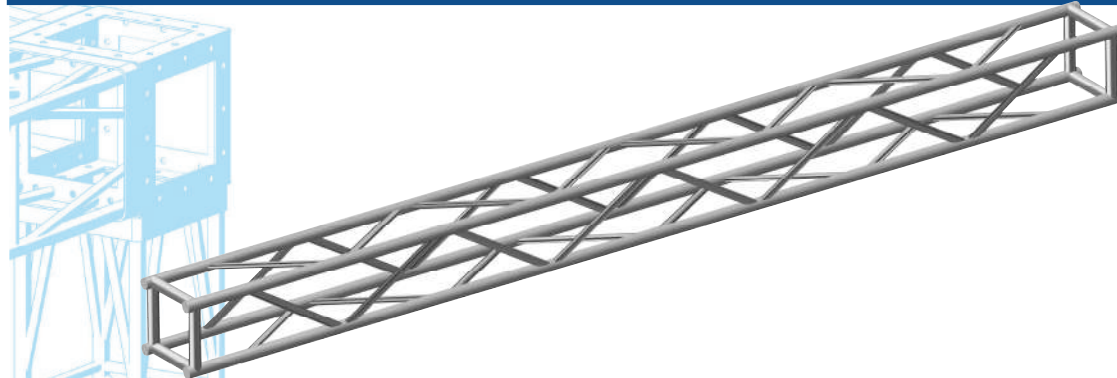


200 BOX TRUSS

200 ボックストラス

FLAT TRUSS

フラットトラス

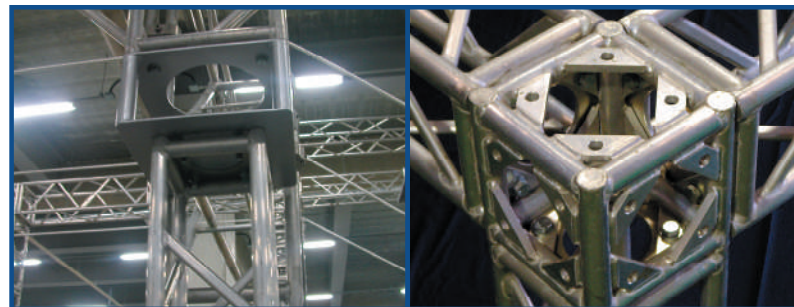


■ 主軸径 φ30.0mm / アルミニウム合金 ■ ボルト穴径 φ14mm × 4カ所

200 Box Truss Series	
種類 (mm)	重量 (kg)
2700	9.1
1800	6.9
1200	4.6
900	3.9
700	3.1
600	2.7
corner	2.0

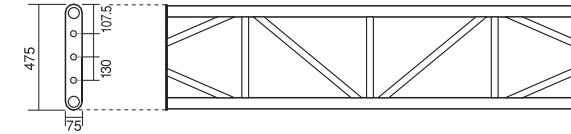
設計用許容値		
長さ (m)	等分布 (kgf/m)	中央集中 (kgf)
0.9	1316	592
1.8	326	294
2.7	143	193
3.6	79	142
5.4	33	89
7.2	16	61
9.0	8	43

※長期設計とし、許容荷重は自重を除いたものとする。



5

従来のトラスの1辺だけを使用した製品です。狭いスペースでの使用が可能で、幕やレール等を吊るのに適しています。



■ 主軸径 φ48.6mm / アルミニウム合金 ■ ボルト穴径 φ17.5mm × 3カ所

460	
種類 (mm)	重量 (kg)
4500	16.3
3600	15.0
3600W	30.3
2700	11.6
1800	8.4
900W	10.5

300	
種類 (mm)	重量 (kg)
3600	5.1
3000	3.9
2700	4.5
2200	3.3
1800	2.6
900	1.7

OTHER

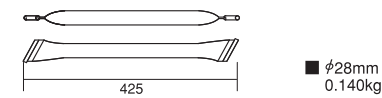
その他

STRUCTURE

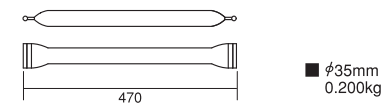
ストラクチャー

アルミニウム合金素材のパーツを組み合わせる事で様々な形に使用する事が可能です。

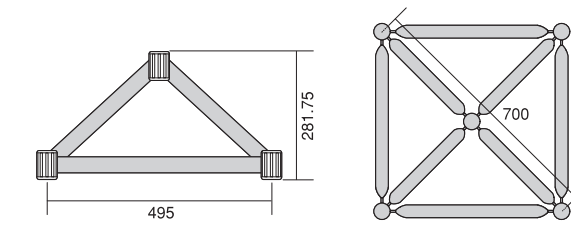
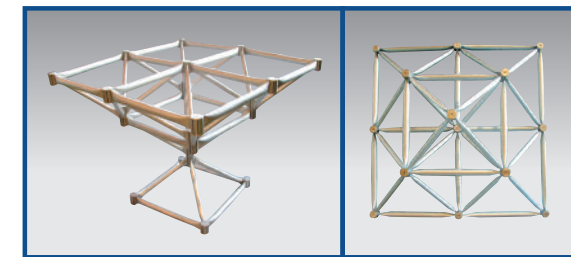
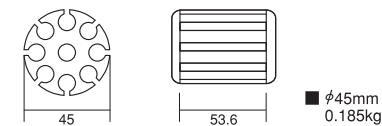
S113



S112



S201



6